

# S'OLIVERA 34

residencial

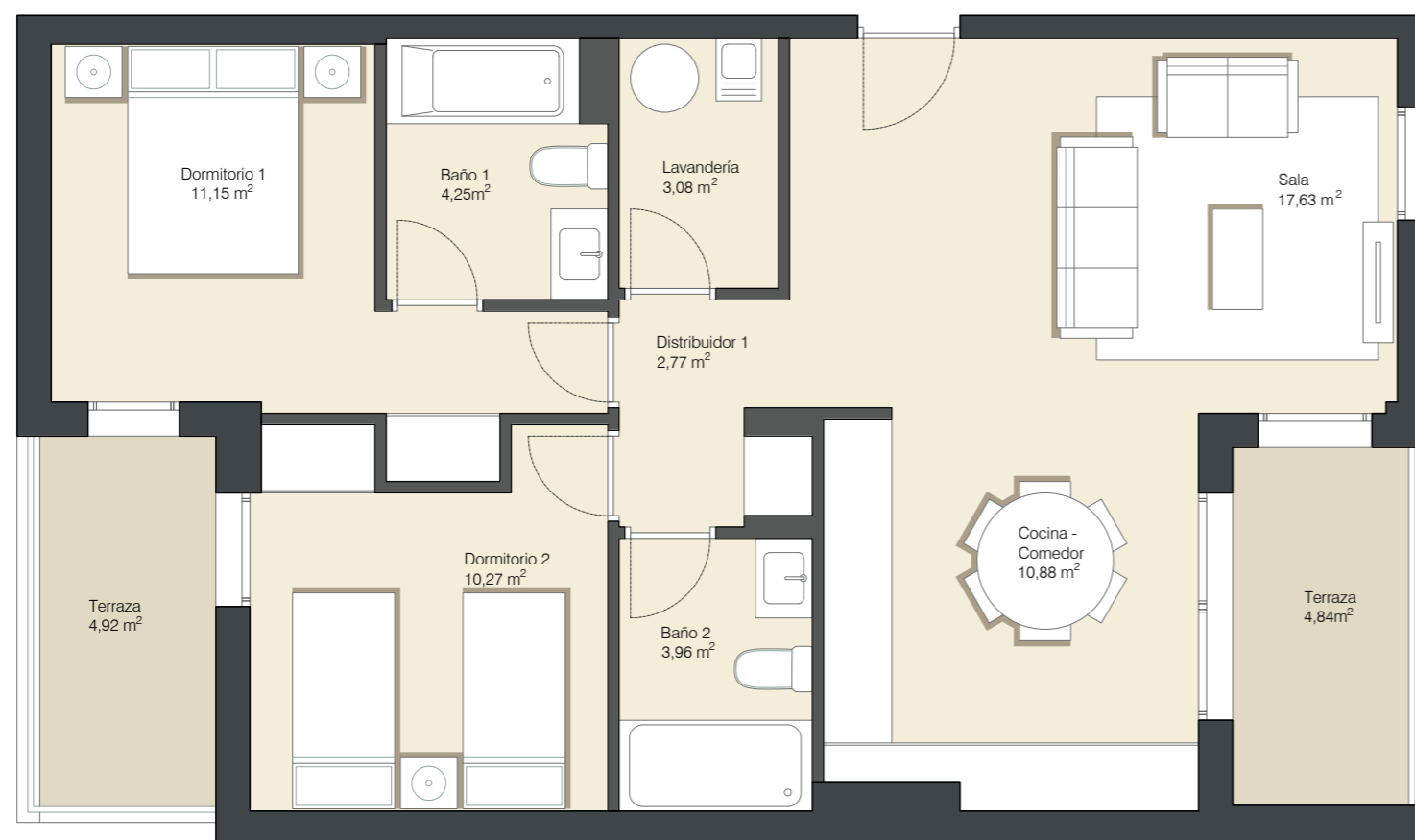
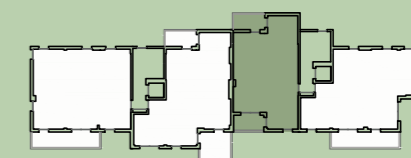
Avinguda s'Olivera 34

Magaluf | CALVIA



VIVIENDA  
2 DORM

Escalera 1 Planta Piso 3B



## SUPERFICIES

Superficie Útil	63,99 m <sup>2</sup>
Superficie Construida	76,57 m <sup>2</sup>
Superficie Terraza	9,76 m <sup>2</sup>

Este plano, así como las imágenes e infografías de las fachadas, elementos comunes y restantes espacios, son orientativos, carecen de carácter contractual y pueden estar sujetos a modificaciones de orden técnico o jurídico. Así mismo, no refleja calidades, acabados, instalaciones ni mobiliario, puesto que el equipamiento de las viviendas será el indicado en la correspondiente Memoria de Calidades

vaxLa



Este plano

