

# S'OLIVERA 34

residencial

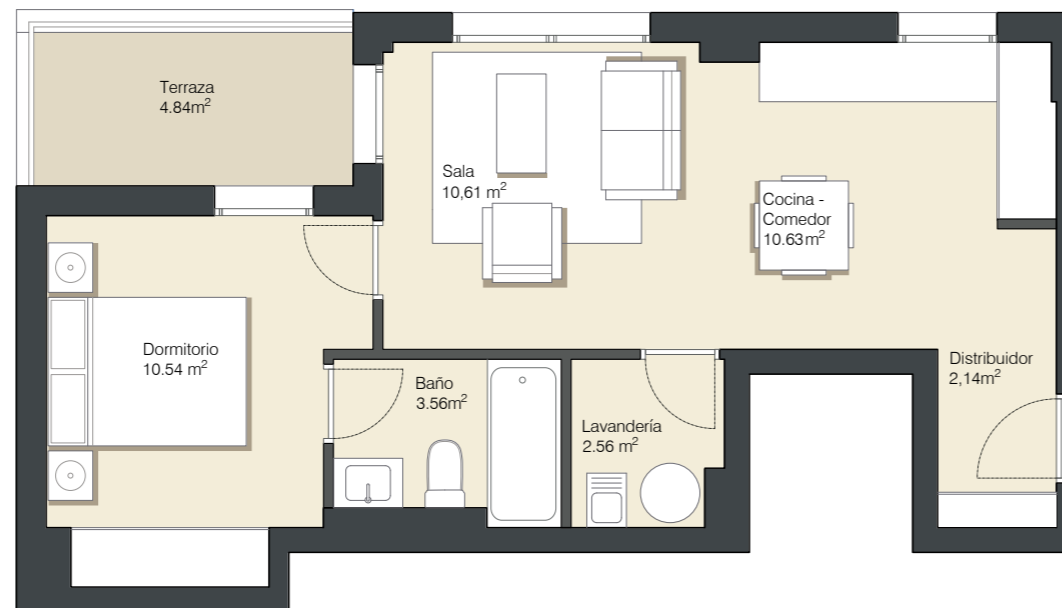
Avinguda s'Olivera 34

Magaluf | CALVIA



VIVIENDA  
1 DORM

Escalera 2 Planta Piso 2F



## SUPERFICIES

Superficie Útil	40,04m <sup>2</sup>
Superficie Construida	48,50 m <sup>2</sup>
Superficie Terraza	4,84 m <sup>2</sup>

Este plano, así como las imágenes e infografías de las fachadas, elementos comunes y restantes espacios, son orientativos, carecen de carácter contractual y pueden estar sujetos a modificaciones de orden técnico o jurídico. Así mismo, no refleja calidades, acabados, instalaciones ni mobiliario, puesto que el equipamiento de las viviendas será el indicado en la correspondiente Memoria de Calidades

vaxLa



Este plano

