

S'OLIVERA 34

residencial

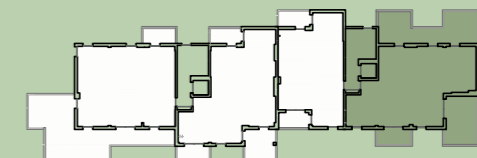
Avinguda s'Olivera 34

Magaluf | CALVIA



VIVIENDA
3 DORM

Escalera 1 Planta Piso 1A



SUPERFICIES

Superficie Útil	81,33 m ²
Superficie Construida	97,89 m ²
Superficie Terraza	49,85 m ²

Este plano, así como las imágenes e infografías de las fachadas, elementos comunes y restantes espacios, son orientativos, carecen de carácter contractual y pueden estar sujetos a modificaciones de orden técnico o jurídico. Así mismo, no refleja calidades, acabados, instalaciones ni mobiliario, puesto que el equipamiento de las viviendas será el indicado en la correspondiente Memoria de Calidades

vaxLa



Este plano

